

ООО "ЭРСстрой-Проект"

г. Москва

тел. 22 33 409

05/П/07

Бассейн пристроенный 270,7 м<sup>2</sup>

### Подвал

001	Техническое помещение:	82,94
001	Резервуар	3,58
002	Лестница	5,99

### Первый этаж

101	Терраса	39,81
102	Крыльцо	4,04
103	Переход-тренажерная	19,14
104	Помещение бассейна	65,4
105	Чаша бассейна	39,28
106	Сауна	8,58
107	Душевая	0,86

Общая площадь 270,7 м<sup>2</sup>

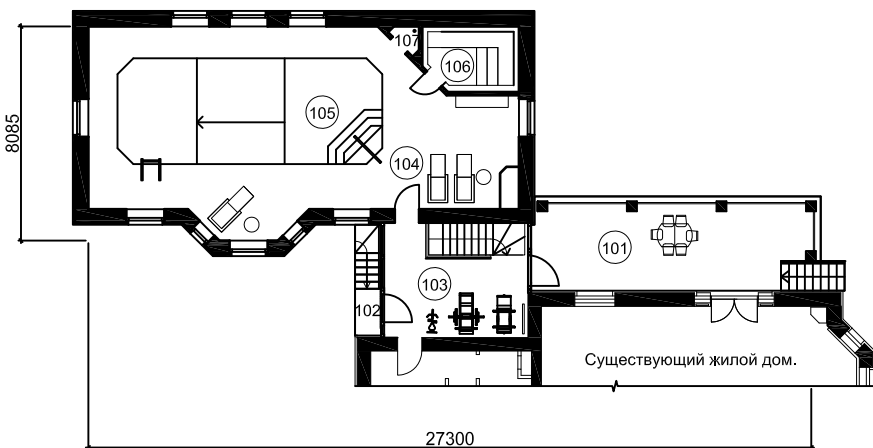
Чаша бассейна 4х10х1,2/2,4

### Конструкции и материалы:

фундаменты - монолитный железобетон  
наружные стены - кирпичные  
с утеплением  
перекрытия - сборные ж/б плиты  
кровельное покрытие - "Тегола"



Первый этаж



Подвал

